



EMDUR – Empresa de Desenvolvimento Urbano e Rural de Toledo

CONCURSO PÚBLICO 01 / 2010

• 05 / SETEMBRO / 2010 •

CARGO DE: **ARMADOR**

Nome por extenso: _____
(Use letra de forma)

Inscrição nº _____ Assinatura: _____

INSTRUÇÕES

- 1) Escreva, na capa do caderno de prova, o seu nome (por extenso e com letra de forma) e o seu número de inscrição. Assine em seguida
- 2) Este caderno de prova contém: **40 (quarenta)** questões objetivas, numeradas de 01 a 40, sendo 05 (cinco) de Português, 05 (cinco) de Matemática, 10 (dez) de Conhecimentos Gerais e 20 (vinte) de Conhecimentos Específicos.
- 3) A duração da prova será de 04 (quatro) horas, já incluindo o tempo para o preenchimento da Folha de Respostas.
- 4) A interpretação das questões é parte integrante da prova, não sendo, portanto, permitidas perguntas aos Fiscais..
- 5) A prova é INDIVIDUAL, sendo vedada a comunicação entre os candidatos durante sua realização.
- 6) Será eliminado o candidato que utilizar material de consulta ou qualquer sistema de comunicação.
- 7) Em cada questão objetiva, há somente uma resposta correta. Para facilitar, posteriormente, o preenchimento da Folha de Respostas, você poderá marcar, no modelo ao lado, a letra da alternativa que considera correta, antes de transcrevê-la para a Folha de Respostas.
- 8) O candidato só poderá sair da sala depois de transcorrido o tempo mínimo de 1h do início da prova, podendo levar consigo somente o gabarito destacável.
- 9) Ao receber sua Folha de Respostas, aja da seguinte forma:
 - a. verifique se os dados pré-impressos estão corretos;
 - b. assine no local indicado;
 - c. preencha corretamente, com caneta esferográfica ponta média, tinta preta ou azul-escura, o campo correspondente à alternativa que considera correta em cada questão;
 - d. não a amasse, não a dobre e não a rasure.
- 10) Os dois últimos candidatos de cada sala deverão entregar suas folhas de resposta e retirar-se do local simultaneamente.

Atenção:

- Utilize caneta, ponta média, tinta preta ou azul-escura, para preencher os campos solicitados.
- Preencha assim:
- Marcar mais de uma alternativa anulará a resposta.

1	2	3	4	5	6	7	8	9	10	11	12	13	14	15	16	17	18	19	20
21	22	23	24	25	26	27	28	29	30	31	32	33	34	35	36	37	38	39	40

GABARITO (Destaque na linha pontilhada)

LÍNGUA PORTUGUESA

SOS Mata Atlântica

A mata Atlântica é atualmente a floresta tropical mais ameaçada do mundo.

A destruição dessa belíssima floresta vem acontecendo desde o descobrimento. Logo que chegaram, os europeus começaram a extrair da mata Atlântica um produto que tinha muito valor: o pau-brasil. Essa madeira era usada na produção de tinta para colorir tecidos.

Isso foi só o começo. Depois, as imensas plantações de cana-de-açúcar e de café, o crescimento das cidades e a instalação de indústrias continuaram destruindo rapidamente essa riquíssima reserva natural do planeta.

Nos dias atuais, restam aproximadamente apenas 7% da área original da floresta e, lamentavelmente, a devastação continua. Segundo dados da ONG Fundação SOS Mata Atlântica, a cada quatro minutos a floresta perde uma área do tamanho de um campo de futebol.

QUESTÃO 01

Assinale a alternativa correta.

A expressão “**essa riquíssima reserva natural do planeta**” (linha 11) está retomando outro elemento já mencionado anteriormente. A que elemento do texto refere-se essa expressão?

- A) às plantações de cana-de-açúcar;
- B) ao pau-brasil.
- C) à mata Atlântica.
- D) às plantações de café.
- E) às cidades e indústrias.

QUESTÃO 02

Assinale a alternativa correta.

De acordo com o texto, é correto afirmar que:

- A) A mata Atlântica está atrapalhando o crescimento das cidades e indústrias.
- B) A cada quatro minutos perdemos um campo de futebol por causa da floresta.
- C) A mata Atlântica vem sofrendo destruição desde o seu descobrimento.
- D) Desde o seu descobrimento até aos dias atuais, 7% da área original da floresta foi, lamentavelmente, destruída.
- E) O crescimento das cidades e a instalação de indústrias enriquecem as reservas naturais do planeta.

QUESTÃO 03

Assinale a alternativa em que todas as palavras estão escritas, corretamente, no PLURAL:

- A) caminhões, país, funils, degrais.
- B) caminhãos, países, funiles, degraus.
- C) caminhãos, países, funis, degrais.
- D) caminhões, países, funis, degraus.
- E) caminhãos, país, funis, degraus.

QUESTÃO 04

Conforme a norma padrão de ACENTUAÇÃO gráfica, assinale a alternativa que apresenta TODAS as palavras escritas corretamente:

- A) fusível, serróte, lapis, chapéu.
- B) fusível, serróte, lápis, chápeu.
- C) fusível, serrote, lapís, chapéu.
- D) fusível, serrote, lapís, chapéu.
- E) fusível, serrote, lápis, chapéu.

QUESTÃO 05

De acordo com a regra padrão de ortografia, indique a alternativa em que TODAS as palavras estão escritas corretamente:

- A) garagem, viagem, ajeitar.
- B) enxada, enxer, enchoval.
- C) pratileira, cabelereiro, cadiado.
- D) carrossa, fumaça, aliansa.
- E) altomóvel, autoridade, autitude.

MATEMÁTICA

QUESTÃO 06

Assinale a alternativa correta.

Um fazendeiro vendeu um boi de 300 kg a R\$ 4,00 o kg. Qual foi o preço total que ele recebeu pela venda desse boi?

- A) R\$ 1.200,00.
- B) R\$ 300,00.
- C) R\$ 600,00.
- D) R\$ 75,00.
- E) R\$ 1.000,00.

QUESTÃO 07

Em uma prova de 25 questões, a cada resposta certa, o aluno ganha 4 pontos e cada resposta errada, ele perde 1 ponto. Qual foi a nota de um aluno que acertou 20 questões nesta prova? Assinale a alternativa correta.

- A) 80.
- B) 70.
- C) 60.
- D) 75.
- E) 85.

QUESTÃO 08

Assinale a alternativa correta.

Quantos metros de tela serão necessários para cercar um terreno retangular de 20 metros de largura por 30 metros de comprimento?

- A) 70.000 metros.
- B) 100 metros.
- C) 600 metros.
- D) 300 metros.
- E) 200 metros.

QUESTÃO 09

Assinale a alternativa correta.

Uma casa foi construída em 20 dias, sendo o custo diário com mão de obra de R\$ 400,00. Seu gasto com mão de obra totalizou quantos reais?

- A) R\$ 800,00.
- B) R\$ 1.600,00.
- C) R\$ 8.000,00.
- D) R\$ 400,00.
- E) R\$ 20.000,00.

QUESTÃO 10

Assinale a alternativa correta.

Para fazer a viagem de Santa Catarina a São Paulo, o motorista Lorivaldo tinha R\$ 6.000,00. Mas antes de viajar ele teve que comprar 4 pneus, sendo que o custo de cada um é de R\$ 500,00. Quantos reais restaram para este motorista viajar?

- A) R\$ 5.000,00.
- B) R\$ 4.000,00.
- C) R\$ 3.000,00.
- D) R\$ 1.000,00.
- E) R\$ 4.500,00.

CONHECIMENTOS GERAIS**QUESTÃO 11**

Assinale a alternativa correta.

A Câmara de vereadores dos municípios, a Assembléia dos deputados estaduais e o congresso nacional, fazem parte de que poder da união?

- A) Executivo.
- B) Legislativo.
- C) Inovador.
- D) Progressivo.
- E) Judiciário.

QUESTÃO 12

Assinale a alternativa correta.

Qual foi a primeira atividade econômica do município de Toledo, no início de sua colonização?

- A) A Indústria de Calçados.
- B) Comércio de artesanato.
- C) A Agropecuária.
- D) A extração da madeira.
- E) A extração do ouro.

QUESTÃO 13

Assinale a alternativa correta.

Em qual região brasileira está localizado o município de Toledo?

- A) Nordeste.
- B) Sul.
- C) Centro-oeste.
- D) Norte.
- E) Sudeste.

QUESTÃO 14

Assinale a alternativa correta.

Que lei federal estabelece normas de finanças públicas voltadas para a responsabilidade na gestão fiscal e dá outras providências?

- A) Diretrizes e Bases da Indústria.
- B) Cadastro de Contribuintes Bancários.
- C) Lei da Agricultura.
- D) Lei Complementar 101/2000
- E) Diretrizes e Bases da Educação.

QUESTÃO 15

Assinale a alternativa correta.

Que países construíram a Hidrelétrica de Itaipu?

- A) Brasil e Uruguai.
- B) Brasil e Argentina.
- C) Brasil e Paraguai.
- D) Brasil, Paraguai e Uruguai.
- E) Brasil, Paraguai e Argentina.

QUESTÃO 16

Assinale a alternativa correta.

Que presidente da República brasileira construiu Brasília?

- A) Getúlio Vargas.
- B) Janio Quadros.
- C) Castelo Branco.
- D) João Goulart.
- E) Juscelino Kubistchek.

QUESTÃO 17

Assinale a alternativa correta.

Que festa é realizada em Toledo há mais de 30 anos, e é um dos maiores eventos gastronômicos do estado do Paraná?

- A) Festa Nacional do Porco no Rolete.
- B) Festa do Frango Assado.
- C) Festa do Leitão Russo.
- D) Festa Nacional do Frango à Paraguaia.
- E) Festa Nacional do Strognoff.

QUESTÃO 18

Assinale a alternativa correta.

O município de Toledo está situado em qual região do Paraná?

- A) Sul.
- B) Oeste.
- C) Leste.
- D) Nordeste.
- E) Sudeste.

QUESTÃO 19

Assinale a alternativa correta.

Que municípios fazem limite com o município de Toledo?

- A) Mercedes e Rancho Alegre.
- B) Nova Aurora e Céu Azul.
- C) Ramilândia e Santa Helena.
- D) Marechal Cândido Rondon e Cascavel.
- E) Terra Roxa e Guaíra.

QUESTÃO 20

Assinale a alternativa correta.

Que empresa localizada em Toledo, desde 1904, se destaca como a maior indústria instalada no município?

- A) MARIPÁ.
- B) COPACOL.
- C) FRIMESA.
- D) SADIA.
- E) FAVILE.

CONHECIMENTOS ESPECÍFICOS**QUESTÃO 21**

Assinale a alternativa correta.

O arame utilizado para amarrar as ferragens é denominado:

- A) Cozido.
- B) Galvanizado.
- C) Liso.
- D) Re cozido.
- E) Estriado.

QUESTÃO 22

Assinale a alternativa correta.

A ferramenta utilizada para dobrar e cortar os arames, utilizados na amarração das barras de aço, é chamada de:

- A) Torquês.
- B) Alicates de corte.
- C) Tesoura.
- D) Alicates de boca.
- E) Talhadeira.

QUESTÃO 23

Assinale a alternativa correta.

O aço utilizado para a montagem das vigas, pilares e lajes é do tipo:

- A) CA 50.
- B) CA 40.
- C) CA 30.
- D) CA 25.
- E) CA 20.

QUESTÃO 24

Assinale a alternativa correta.

Na obra, as barras de aço devem ser armazenadas:

- A) Diretamente no solo.
- B) Sobre lonas plásticas.
- C) Na bancada de dobragem.
- D) Em qualquer local.
- E) Sobre estrados de madeira.

QUESTÃO 25

Assinale a alternativa correta.

A leitura da tabela abaixo indica que, para a montagem da armadura da viga 12 (V12), serão necessárias:

Peça	Nº	Ø	Quant.	Comp.
V12	1	12,5	2	244
	2	10	4	140
	3	10	2	140
	4	8	3	140
	5	5	20	114

- A) 3 barras de 10 mm de diâmetro e 140 cm de comprimento .
- B) 2 barras de 10 mm de diâmetro e 140 cm de comprimento.
- C) 1 barra de 12,5 mm de diâmetro e 344 cm de comprimento.
- D) 4 barras de 8 mm de diâmetro e 140 cm de comprimento.
- E) 5 barras de 5 mm de diâmetro e 114 cm de comprimento.

QUESTÃO 26

Assinale a alternativa correta.

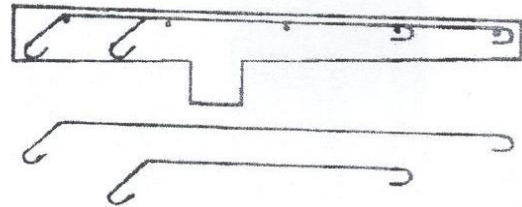
A leitura e interpretação do projeto estrutural para a montagem dos elementos na obra é de responsabilidade:

- A) Do engenheiro.
- B) Do encarregado.
- C) Do pedreiro
- D) Do armador.
- E) Do servente

QUESTÃO 27

Assinale a alternativa correta.

Que tipo de elemento estrutural é representado no detalhamento da armadura na figura abaixo?

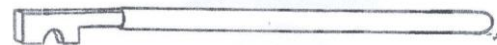


- A) Pilar.
- B) Laje.
- C) Viga baldrame.
- D) Viga em balanço.
- E) Viga com dois apoios.

QUESTÃO 28

Assinale a alternativa correta.

A ferramenta mostrada abaixo é chamada de:

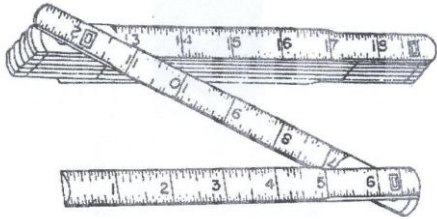


- A) Escova.
- B) Torquês.
- C) Chave de dobrar ferro.
- D) Marteleto.
- E) Alavanca.

QUESTÃO 29

Assinale a alternativa correta.

A ferramenta mostrada na figura abaixo é denominada de:

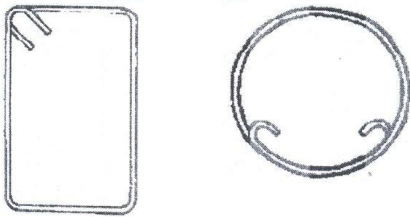


- A) Trena.
- B) Metro.
- C) Régua.
- D) Esquadro.
- E) Nível.

QUESTÃO 30

Assinale a alternativa correta.

Os elementos mostrados na figura abaixo são chamados de:



- A) Armadura positiva.
- B) Armadura negativa.
- C) Estribos.
- D) Grelhas.
- E) Ganchos.

QUESTÃO 31

Assinale a alternativa correta.

As saliências ou mossas nas barras de aço têm a função de:

- A) Proporcionar maior aderência do aço ao concreto.
- B) Aumentar o custo do aço.
- C) Diminuir a resistência do aço.
- D) Aumentar o peso da barra de aço.
- E) Facilitar a dobra da barra.

QUESTÃO 32

Assinale a alternativa correta.

Para a montagem de vigas, pilares e lajes as barras de aço devem estar:

- A) Com um pouco de ferrugem na superfície.
- B) Limpas, sem a presença de óleo graxa, pó ou ferrugem.
- C) Limpas, mas com um pouco de ferrugem.
- D) Não precisam estar limpas, mas devem estar sem ferrugem.
- E) Com um pouco de ferrugem, mas sem óleos ou graxas.

QUESTÃO 33

Assinale a alternativa correta.

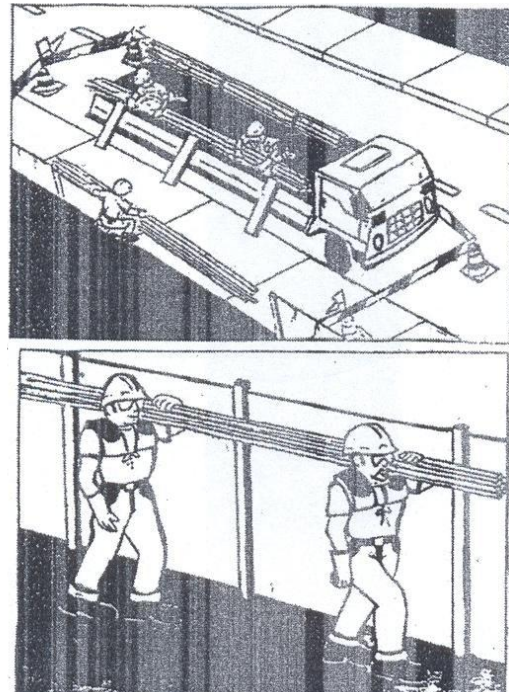
Quando o projeto informa que deve ser utilizada uma barra de 16 mm, esse valor em polegadas é de:

- A) $\frac{3}{8}$ polegadas.
- B) $\frac{1}{2}$ polegada.
- C) $\frac{5}{8}$ polegadas.
- D) $\frac{7}{8}$ polegadas.
- E) 1 polegada.

QUESTÃO 34

Assinale a alternativa correta.

Conforme a figura abaixo, o transporte dos feixes de ferro:



- A) Deve ser feito por cinco pessoas.
- B) Deve ser feito por quatro pessoas.
- C) Deve ser feito por três pessoas.
- D) Deve ser feito por duas pessoas.
- E) Deve ser feito por uma pessoa.

QUESTÃO 35

Assinale a alternativa correta.

O armador deve utilizar obrigatoriamente os seguintes Equipamentos de segurança:

- A) Botina, capacete e máscara facial.
- B) Capacete, luvas e máscara facial.
- C) Capacete, avental e colete refletivo.
- D) Botina, capacete e luvas.
- E) Botina, capacete e colete refletivo.

QUESTÃO 36

Assinale a alternativa correta.

Em relação aos equipamentos de segurança fornecidos, é dever do armador:

- A) Responsabilizar-se pela guarda e conservação dos mesmos.
- B) Comprar o tipo de equipamento apropriado para o serviço.
- C) Comprar novos equipamentos quanto necessário.
- D) Usá-los somente quanto houver fiscalização.
- E) Usá-los eventualmente.

QUESTÃO 37

Assinale a alternativa correta.

É responsabilidade do armador:

- A) Comprar os equipamentos de segurança.
- B) Confeccionar as formas da estrutura.
- C) Gerenciar e fiscalizar o andamento de todos os serviços da obra.
- D) Dar ordens aos demais trabalhadores da obra.
- E) Proceder à limpeza e conservação das máquinas e ferramentas de trabalho.

QUESTÃO 38

Assinale a alternativa correta.

O gabarito com chapa e pinos de ferro, para dobragem de barras de aço deve estar:

- A) Solto sobre bancada de dobragem.
- B) Fixo sobre bancada de dobragem.
- C) Fixo sobre um andaime.
- D) Fixo sobre um cavalete.
- E) Solto sobre um cavalete.

QUESTÃO 39

Assinale a alternativa correta.

Na obra, as barras de aço devem:

- A) Ser amontoadas próximas à entrada do canteiro de obras.
- B) Ser amontoadas em cima da bancada de dobragem.
- C) Ser armazenadas sobre estrado de madeira, sem separação por bitola.
- D) Ser separadas por bitola e acomodadas próximas à bancada de trabalho.
- E) Ser separadas por bitola e acomodadas longe da bancada de trabalho.

QUESTÃO 40

Assinale a alternativa correta.

A atividade que tem por objetivo fixar a ferragem da armadura e evitar seu deslocamento durante o lançamento do concreto é chamada de:

- A) Transpasse.
- B) Corte.
- C) Dobramento.
- D) Gancho.
- E) Amarração.