



**EMDUR – Empresa de Desenvolvimento Urbano e Rural de Toledo**

## CONCURSO PÚBLICO 01 / 2010

• 05 / SETEMBRO / 2010 •

### CARGO DE: **PEDREIRO**

Nome por extenso: \_\_\_\_\_  
(Use letra de forma)

Inscrição nº \_\_\_\_\_ Assinatura: \_\_\_\_\_

### INSTRUÇÕES

- 1) Escreva, na capa do caderno de prova, o seu nome (por extenso e com letra de forma) e o seu número de inscrição. Assine em seguida
- 2) Este caderno de prova contém: **40 (quarenta)** questões objetivas, numeradas de 01 a 40, sendo 05 (cinco) de Português, 05 (cinco) de Matemática, 10 (dez) de Conhecimentos Gerais e 20 (vinte) de Conhecimentos Específicos.
- 3) A duração da prova será de 04 (quatro) horas, já incluindo o tempo para o preenchimento da Folha de Respostas.
- 4) A interpretação das questões é parte integrante da prova, não sendo, portanto, permitidas perguntas aos Fiscais.
- 5) A prova é INDIVIDUAL, sendo vedada a comunicação entre os candidatos durante sua realização.
- 6) Será eliminado o candidato que utilizar material de consulta ou qualquer sistema de comunicação.
- 7) Em cada questão objetiva, há somente uma resposta correta. Para facilitar, posteriormente, o preenchimento da Folha de Respostas, você poderá marcar, no modelo ao lado, a letra da alternativa que considera correta, antes de transcrevê-la para a Folha de Respostas.
- 8) O candidato só poderá sair da sala depois de transcorrido o tempo mínimo de 1h do início da prova, podendo levar consigo somente o gabarito destacável.
- 9) Ao receber sua Folha de Respostas, aja da seguinte forma:
  - a. verifique se os dados pré-impresos estão corretos;
  - b. assine no local indicado;
  - c. preencha corretamente, com caneta esferográfica ponta média, tinta preta ou azul-escuro, o campo correspondente à alternativa que considera correta em cada questão;
  - d. não a amasse, não a dobre e não a rasure.

#### Atenção:

- Utilize caneta, ponta média, tinta preta ou azul-escuro, para preencher os campos solicitados.
- Preencha assim:
- Marcar mais de uma alternativa anulará a resposta.

- 10) Os dois últimos candidatos de cada sala deverão entregar suas folhas de resposta e retirar-se do local simultaneamente.

1	2	3	4	5	6	7	8	9	10	11	12	13	14	15	16	17	18	19	20
21	22	23	24	25	26	27	28	29	30	31	32	33	34	35	36	37	38	39	40

GABARITO (Destaque na linha pontilhada)

## LÍNGUA PORTUGUESA

### SOS Mata Atlântica

A mata Atlântica é atualmente a floresta tropical mais ameaçada do mundo.

A destruição dessa belíssima floresta vem acontecendo desde o descobrimento. Logo que chegaram, os europeus começaram a extrair da mata Atlântica um produto que tinha muito valor: o pau-brasil. Essa madeira era usada na produção de tinta para colorir tecidos.

Isso foi só o começo. Depois, as imensas plantações de cana-de-açúcar e de café, o crescimento das cidades e a instalação de indústrias continuaram destruindo rapidamente essa riquíssima reserva natural do planeta.

Nos dias atuais, restam aproximadamente apenas 7% da área original da floresta e, lamentavelmente, a devastação continua. Segundo dados da ONG Fundação SOS Mata Atlântica, a cada quatro minutos a floresta perde uma área do tamanho de um campo de futebol.

#### QUESTÃO 01

Assinale a alternativa correta.

A expressão “**essa riquíssima reserva natural do planeta**” (linha 11) está retomando outro elemento já mencionado anteriormente. A que elemento do texto refere-se essa expressão?

- A) às plantações de cana-de-açúcar;
- B) ao pau-brasil.
- C) à mata Atlântica.
- D) às plantações de café.
- E) às cidades e indústrias.

#### QUESTÃO 02

Assinale a alternativa correta.

De acordo com o texto, é correto afirmar que:

- A) A mata Atlântica está atrapalhando o crescimento das cidades e indústrias.
- B) A cada quatro minutos perdemos um campo de futebol por causa da floresta.
- C) A mata Atlântica vem sofrendo destruição desde o seu descobrimento.
- D) Desde o seu descobrimento até aos dias atuais, 7% da área original da floresta foi, lamentavelmente, destruída.
- E) O crescimento das cidades e a instalação de indústrias enriquecem as reservas naturais do planeta.

#### QUESTÃO 03

Assinale a alternativa em que todas as palavras estão escritas, corretamente, no PLURAL:

- A) caminhões, país, funils, degrais.
- B) caminhãos, países, funiles, degraus.
- C) caminhãos, países, funis, degrais.
- D) caminhões, países, funis, degraus.
- E) caminhãos, país, funis, degraus.

#### QUESTÃO 04

Conforme a norma padrão de ACENTUAÇÃO gráfica, assinale a alternativa que apresenta TODAS as palavras escritas corretamente:

- A) fusível, serróte, lapis, chapéu.
- B) fusível, serróte, lápis, chápeu.
- C) fusível, serrote, lapís, chapéu.
- D) fusível, serrote, lapís, chapéu.
- E) fusível, serrote, lápis, chapéu.

#### QUESTÃO 05

De acordo com a regra padrão de ortografia, indique a alternativa em que TODAS as palavras estão escritas corretamente:

- A) garagem, viagem, ajeitar.
- B) enxada, enxer, enchoval.
- C) pratileira, cabelereiro, cadiado.
- D) carrossa, fumaça, aliança.
- E) altomóvel, autoridade, autitude.

## MATEMÁTICA

#### QUESTÃO 06

Assinale a alternativa correta.

Um fazendeiro vendeu um boi de 300 kg a R\$ 4,00 o kg. Qual foi o preço total que ele recebeu pela venda desse boi?

- A) R\$ 1.200,00.
- B) R\$ 300,00.
- C) R\$ 600,00.
- D) R\$ 75,00.
- E) R\$ 1.000,00.

**QUESTÃO 07**

Em uma prova de 25 questões, a cada resposta certa, o aluno ganha 4 pontos e cada resposta errada, ele perde 1 ponto. Qual foi a nota de um aluno que acertou 20 questões nesta prova? Assinale a alternativa correta.

- A) 80.
- B) 70.
- C) 60.
- D) 75.
- E) 85.

**QUESTÃO 08**

Assinale a alternativa correta.

Quantos metros de tela serão necessários para cercar um terreno retangular de 20 metros de largura por 30 metros de comprimento?

- A) 70.000 metros.
- B) 100 metros.
- C) 600 metros.
- D) 300 metros.
- E) 200 metros.

**QUESTÃO 09**

Assinale a alternativa correta.

Uma casa foi construída em 20 dias, sendo o custo diário com mão de obra de R\$ 400,00. Seu gasto com mão de obra totalizou quantos reais?

- A) R\$ 800,00.
- B) R\$ 1.600,00.
- C) R\$ 8.000,00.
- D) R\$ 400,00.
- E) R\$ 20.000,00.

**QUESTÃO 10**

Assinale a alternativa correta.

Para fazer a viagem de Santa Catarina a São Paulo, o motorista Lorivaldo tinha R\$ 6.000,00. Mas antes de viajar ele teve que comprar 4 pneus, sendo que o custo de cada um é de R\$ 500,00. Quantos reais restaram para este motorista viajar?

- A) R\$ 5.000,00.
- B) R\$ 4.000,00.
- C) R\$ 3.000,00.
- D) R\$ 1.000,00.
- E) R\$ 4.500,00.

**CONHECIMENTOS GERAIS****QUESTÃO 11**

Assinale a alternativa correta.

A Câmara de vereadores dos municípios, a Assembléia dos deputados estaduais e o congresso nacional, fazem parte de que poder da união?

- A) Executivo.
- B) Legislativo.
- C) Inovador.
- D) Progressivo.
- E) Judiciário.

**QUESTÃO 12**

Assinale a alternativa correta.

Qual foi a primeira atividade econômica do município de Toledo, no início de sua colonização?

- A) A Indústria de Calçados.
- B) Comércio de artesanato.
- C) A Agropecuária.
- D) A extração da madeira.
- E) A extração do ouro.

**QUESTÃO 13**

Assinale a alternativa correta.

Em qual região brasileira está localizado o município de Toledo?

- A) Nordeste.
- B) Sul.
- C) Centro-oeste.
- D) Norte.
- E) Sudeste.

**QUESTÃO 14**

Assinale a alternativa correta.

Que lei federal estabelece normas de finanças públicas voltadas para a responsabilidade na gestão fiscal e dá outras providências?

- A) Diretrizes e Bases da Indústria.
- B) Cadastro de Contribuintes Bancários.
- C) Lei da Agricultura.
- D) Lei Complementar 101/2000
- E) Diretrizes e Bases da Educação.

**QUESTÃO 15**

Assinale a alternativa correta.

Que países construíram a Hidrelétrica de Itaipu?

- A) Brasil e Uruguai.
- B) Brasil e Argentina.
- C) Brasil e Paraguai.
- D) Brasil, Paraguai e Uruguai.
- E) Brasil, Paraguai e Argentina.

**QUESTÃO 16**

Assinale a alternativa correta.

Que presidente da República brasileira construiu Brasília?

- A) Getúlio Vargas.
- B) Janio Quadros.
- C) Castelo Branco.
- D) João Goulart.
- E) Juscelino Kubistchek.

**QUESTÃO 17**

Assinale a alternativa correta.

Que festa é realizada em Toledo há mais de 30 anos, e é um dos maiores eventos gastronômicos do estado do Paraná?

- A) Festa Nacional do Porco no Rolete.
- B) Festa do Frango Assado.
- C) Festa do Leitão Russo.
- D) Festa Nacional do Frango à Paraguaia.
- E) Festa Nacional do Strognoff.

**QUESTÃO 18**

Assinale a alternativa correta.

O município de Toledo está situado em qual região do Paraná?

- A) Sul.
- B) Oeste.
- C) Leste.
- D) Nordeste.
- E) Sudeste.

**QUESTÃO 19**

Assinale a alternativa correta.

Que municípios fazem limite com o município de Toledo?

- A) Mercedes e Rancho Alegre.
- B) Nova Aurora e Céu Azul.
- C) Ramilândia e Santa Helena.

- D) Marechal Cândido Rondon e Cascavel.
- E) Terra Roxa e Guaíra.

**QUESTÃO 20**

Assinale a alternativa correta.

Que empresa localizada em Toledo, desde 1904, se destaca como a maior indústria instalada no município?

- A) MARIPÁ.
- B) COPACOL.
- C) FRIMESA.
- D) SADIA.
- E) FAVILE.

**CONHECIMENTOS ESPECÍFICOS****QUESTÃO 21**

Assinale a alternativa correta.

Para o assentamento de um piso em uma sala com 4 metros de comprimento e 5 metros de largura, utilizam-se quantos metros quadrados de cerâmica?

- A) 10 metros quadrados.
- B) 12 metros quadrados.
- C) 15 metros quadrados.
- D) 10 metros quadrados.
- E) 20 metros quadrados.

**QUESTÃO 22**

Assinale a alternativa correta.

Se considerarmos uma perda de 5%, quantos metros quadrados de cerâmica são necessários para o assentamento de um piso em uma sala de 5 x 8 metros?

- A) 44 metros quadrados.
- B) 42 metros quadrados.
- C) 40 metros quadrados.
- D) 60 metros quadrados.
- E) 64 metros quadrados.

**QUESTÃO 23**

Assinale a alternativa correta.

Para a colocação de rodapé em uma sala de 6 m de comprimento por 5 m de largura, quantos metros lineares deste material são necessários?

- A) 11 metros.
- B) 16 metros.
- C) 20 metros.

- D) 22 metros.
- E) 30 metros.

**QUESTÃO 24**

Assinale a alternativa correta.

Para executar um metro quadrado de alvenaria são usados 30 tijolos. Então, para executar as paredes de uma sala retangular medindo 3 metros de largura, 4 metros de comprimento e 3 metros de altura, deverão ter comprados:

- A) 210 tijolos.
- B) 1080 tijolos.
- C) 1260 tijolos.
- D) 3600 tijolos.
- E) 4200 tijolos.

**QUESTÃO 25**

Assinale a alternativa correta.

Qual o tipo de tijolo que devemos utilizar para proteger a estrutura do calor quando construímos uma churrasqueira?

- A) Tijolo cerâmico com 6 furos.
- B) Tijolino maciço.
- C) Tijolo refratário.
- D) Tijolo cru.
- E) Lajota.

**QUESTÃO 26**

Assinale a alternativa correta.

A camada de preparo da base, que tem a função de uniformizar a superfície para a melhoria da aderência do revestimento de argamassa, é chamada de:

- a) Emboço.
- b) Massa fina.
- c) Massa corrida.
- d) Reboco.
- e) Chapisco.

**QUESTÃO 27**

Assinale a alternativa correta.

O concreto é uma mistura de:

- A) Cimento, areia e pedra.
- B) Cimento, pedra e água.
- C) Cimento, massa e água.

- D) Cimento, areia, pedra e água.
- E) Cimento, cal, areia, pedra e água.

**QUESTÃO 28**

Assinale a alternativa correta.

O pé direito é uma medida:

- A) De uma parede a outra.
- B) Do chão até o telhado.
- C) Do chão até a altura da porta.
- D) Do chão até o teto.
- E) Do telhado até o forro

**QUESTÃO 29**

Assinale a alternativa correta.

O capacete é um equipamento de segurança que deve ser utilizado:

- A) Somente quando há o risco de queda de objetos.
- B) Somente quando há fiscalização na obra.
- C) Sempre e por todas as pessoas que estiverem no canteiro.
- D) Sempre e somente para as pessoas que trabalham na obra.
- E) Somente pelos operários.

**QUESTÃO 30**

Assinale a alternativa correta.

O uso do cinto de segurança é obrigatório:

- A) Sempre que a altura de trabalho for maior que dois metros.
- B) Sempre que a altura de trabalho for menor que dois metros.
- C) Somente quando o trabalho é na cobertura da construção.
- D) Somente quando o trabalho é sobre andaimes.
- E) Somente quando o trabalho é na parte externa da construção.

**QUESTÃO 31**

Assinale a alternativa correta.

O pedreiro, quando utilizar a betoneira, deve utilizar obrigatoriamente os seguintes equipamentos de segurança:

- A) Capacete, protetor auricular e cinto de segurança.
- B) Capacete, botina e protetor auricular.

- C) Capacete, botina e cinto de segurança.
- D) Somente o capacete e a botina.
- E) Somente a botina.

**QUESTÃO 32**

Assinale a alternativa correta.

A impermeabilização das vigas baldrames e dos blocos de fundações é importante durante a obra, pois:

- A) Evita a subida de umidade através da parede.
- B) Aumenta a resistência do concreto.
- C) Melhora a fixação da primeira fiada de tijolos.
- D) Aumenta o custo da construção.
- E) Impede que a umidade desça da parede para a fundação.

**QUESTÃO 33**

Assinale a alternativa correta.

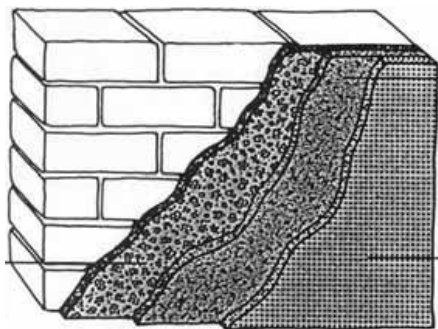
O uso de vergas nas janelas e portas é para:

- A) Ajudar na colocação das esquadrias.
- B) Evitar que ocorram fissuras nos cantos das janelas e portas.
- C) Evitar a queda da parede.
- D) Aumentar a resistência da parede.
- E) Deixar as janelas e portas no esquadro.

**QUESTÃO 34**

Assinale a alternativa correta.

Conforme mostra a figura abaixo, a ordem correta da execução completa de uma parede com as camadas de argamassa, é:

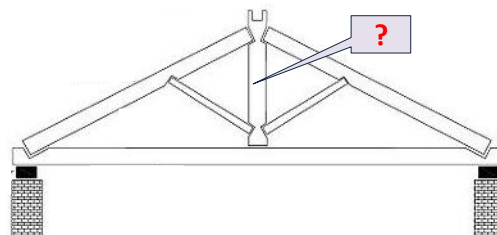


- A) Chapisco, massa fina, pintura
- B) Massa fina, chapisco e reboco.
- C) Chapisco, emboço e reboco.
- D) Argamassa simples, chapisco e reboco.
- E) Chapisco, massa corrida e pintura.

**QUESTÃO 35**

Assinale a alternativa correta.

Na estrutura da cobertura mostrada na figura abaixo, a peça indicada é chamada de:



- A) Oitão.
- B) Pendural.
- C) Verga.
- D) Viga.
- E) Espigão.

**QUESTÃO 36**

Assinale a alternativa correta.

Na obra, quando se utiliza cal virgem, deve-se:

- A) Aplicá-la normalmente, sem tratamento nenhum.
- B) Fazer a queima com cimento e areia.
- C) Fazer a queima com cimento e água.
- D) Fazer a queima com cimento, areia e água.
- E) Fazer a queima com água.

**QUESTÃO 37**

Assinale a alternativa correta.

Quanto se executa um piso de concreto, para evitar que ocorram trincas e rachaduras deve-se:

- A) Utilizar bastante cimento no concreto.
- B) Adicionar na massa um aditivo que substitua a cal.
- C) Utilizar desempenadeira mecânica.
- D) Fazer juntas de dilatação nas duas direções do piso.
- E) Não molhar o piso logo depois da concretagem.

**QUESTÃO 38**

Assinale a alternativa correta.

A Ferramenta utilizada para a aplicação da argamassa colante é a:

- A) Colher de pedreiro.
- B) Desempenadeira lisa.
- C) Desempenadeira dentada.
- D) Desempenadeira emborrachada.
- E) Desempenadeira de madeira

**QUESTÃO 39**

Assinale a alternativa correta.

O martelo de borracha é usado para:

- A) Fixar pregos.
- B) Colocar portas e janelas.
- C) Assentar cerâmicas em pisos e paredes.
- D) Fixar pinos.
- E) Desmontar a caixaria.

**QUESTÃO 40**

Assinale a alternativa correta.

O prumo de face com cordel serve para determinar:

- A) A verticalidade de uma parede.
- B) O centro de uma estaca.
- C) A horizontalidade de uma parede.
- D) A verticalidade e horizontalidade de uma parede.
- E) O nível de um piso.